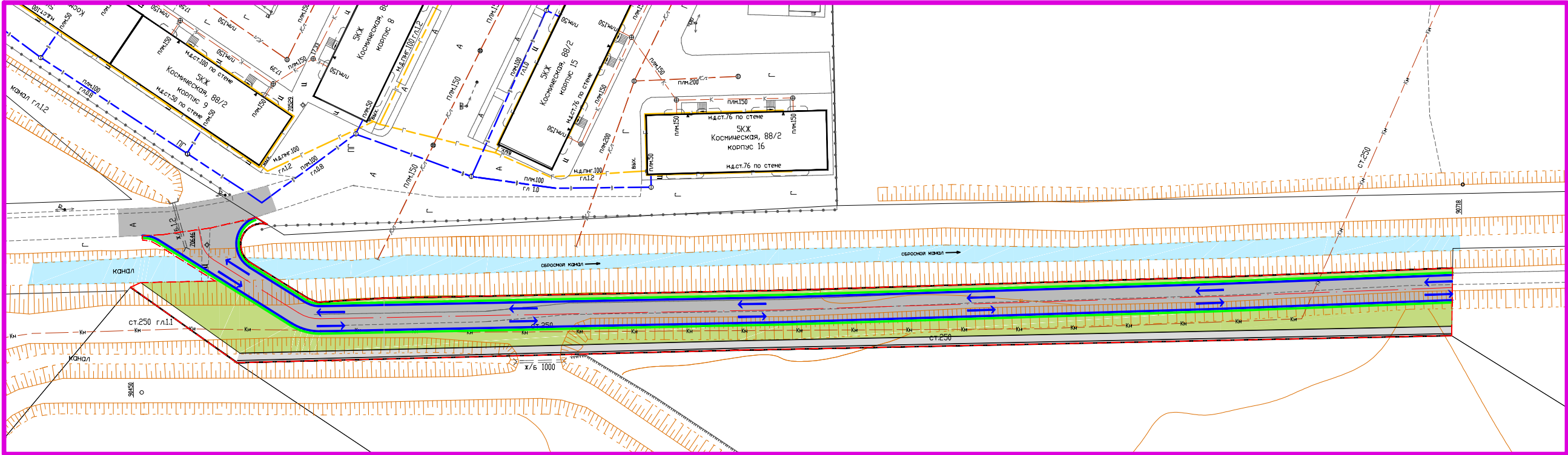


# Схема организации улично-дорожной сети и движения транспорта; Схема конструктивных и планировочных решений



Условные обозначения:

- Границы существующих элементов планировочной структуры;
- Красные линии
- Границы существующих земельных участков;
- Границы полосы отвода;
- Границы укрепленной части обочины;
- Границы обочины;
- Ось проезжей части;
- Асфальтовое покрытие проезжей части;
- Асфальтовое покрытие тротуаров;
- Травяное покрытие газонов;
- Газопровод низкого давления;
- Канализация;
- Питьевой водопровод;
- Линия электропередач;
- Направление движения транспорта;
- Границы территории, в отношении которой осуществляется подготовка проекта планировки;

\*На чертеже отсутствуют линейные объекты, подлежащие переносу (переустройству) из зон планируемого размещения линейных объектов

\*Дорога 3 категории

					ПП-10-17			
					Проект планировки и межевания территории по объекту «Подъезд к земельным участкам в юго-западной части кадастрового квартала 01:05:3009002 п.Яблоновский Тахтамукайского района Республики Адыгея"			
Кол. уч.	Лист	№ док.	Подпись	Дата	Проект планировки и межевания территории	Стадия	Лист	Листов
Директор	Бакланова					П	5	8
Разраб.	Бакланова							
					Схема организации улично-дорожной сети и движения транспорта; Схема конструктивных и планировочных решений	ООО Проектное бюро «НИК»		